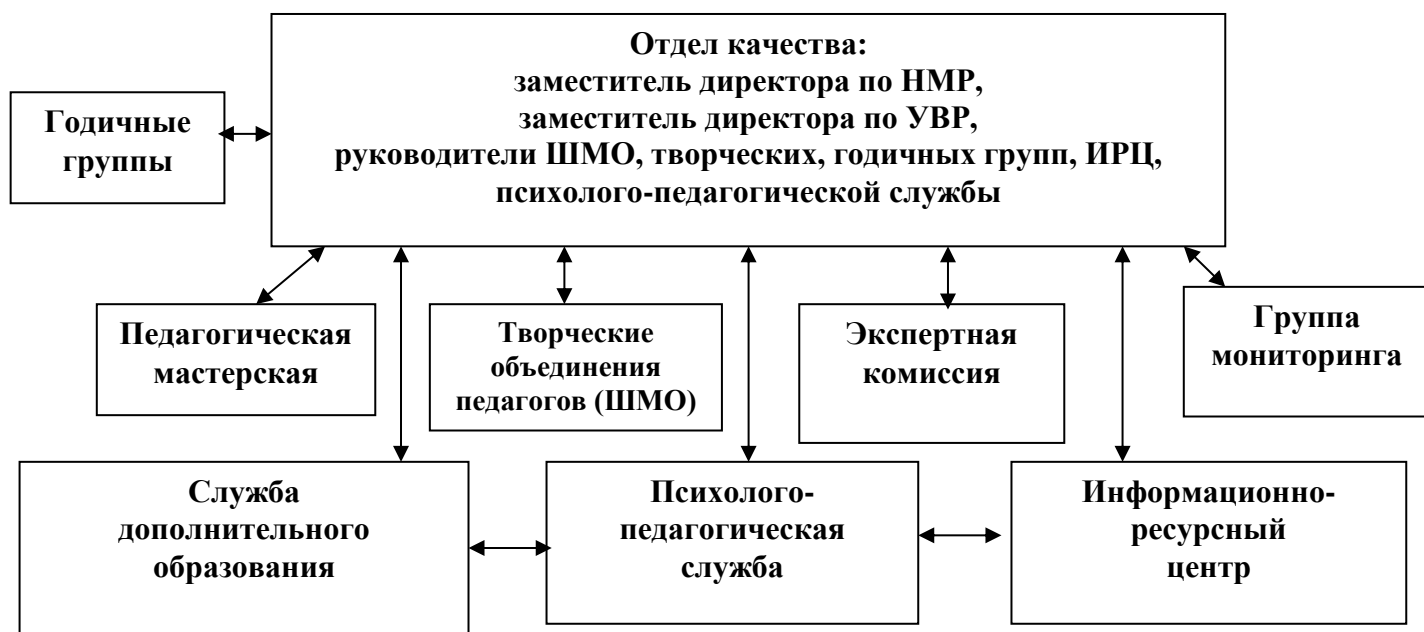


Структура методической службы школы



Методическая работа школы реализуется через Отдел качества, школьные методические объединения, творческие группы, рабочие группы, экспертные комиссии, информационно-ресурсный центр.

Отдел качества осуществляет управленческую, мониторинговую, обучающую, информационно-аналитическую, учетную функции.

Информационно-ресурсный центр предоставляет, систематизирует, обеспечивает хранение информации, быстрый доступ к необходимой информации, поддерживает работоспособность локальной сети учреждения.

Творческие объединения педагогов, в том числе ШМО, осуществляют проведение учебно-воспитательной, методической, исследовательской работы.

Экспертные комиссии обеспечивают качество создаваемых педагогами контрольно-измерительных материалов при организации мониторинга качества образования, обеспечивают распределение стимулирующих выплат при обеспечении и достижении высоких результатов педагогов в различных направлениях педагогической и методической работы.

Педагогические мастерские решают задачи разработки и реализации инновационных для школы образовательных технологий.

В школе функционирует восемь методических объединений:

- ШМО учителей русского языка и литературы;
- ШМО учителей информатики и математики;
- ШМО учителей физики химии и биологии;
- ШМО учителей иностранного языка;
- ШМО учителей истории и географии;
- ШМО учителей начальной школы;
- ШМО педагогов дополнительного образования;
- ШМО учителей физической культуры и ОБЖ.